

BOZÓKI BARBARA, GYÓGYPEDAGÓGIA BA SZAKOS HALLGATÓ

**FIGYELEM, KOGNITÍV TERHELÉS KÖVETÉSE
EEG-AKTIVITÁS MONITOROZÁSÁVAL HALLOTT
ÉS OLVASOTT SZÖVEG ÉRTELMEZÉSEKOR**

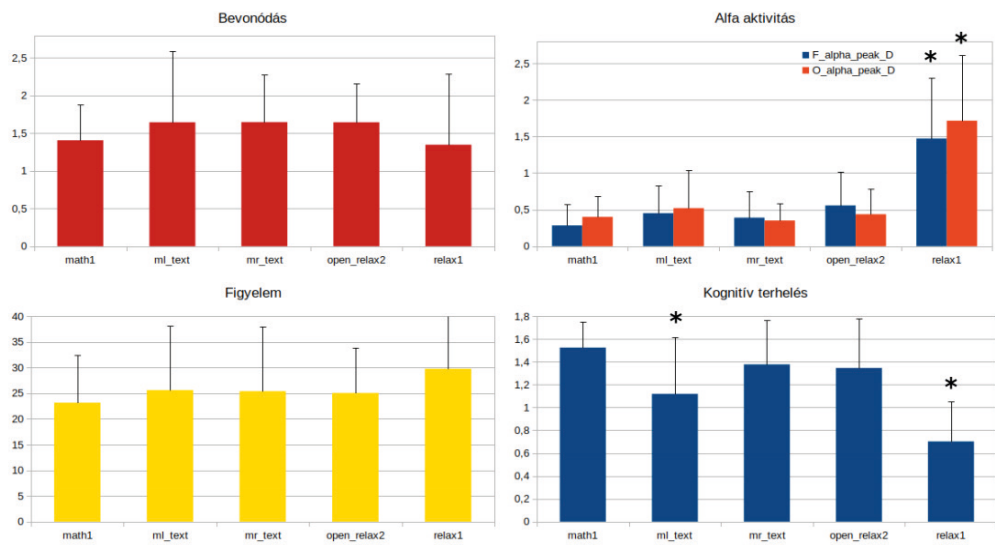
*Témavezető: dr. Emri Zsuzsa, főiskolai tanár
Állattani Tanszék*

BARBARA BOZÓKI SPECIAL NEED EDUCATION BA STUDENT

**MONITORING OF ATTENTION AND COGNITIVE LOAD
BY EEG MEASUREMENT WHEN INTERPRETING HEARD
OR READ TEXT**

*Supervisor: Zsuzsa Emri PhD
Department of Zoology*

Az EEG segítségével a különböző kognitív feladatokhoz tartozó idegi aktivitás folyamatosan rögzíthető. A rögzített EEG-adatokból egy feladat megoldásához kapcsolódó figyelem és kognitív terhelés meghatározható. Vizsgálatunkban szöveg hallgatása és olvasása alatt rögzítettük önként jelentkezők EEG-aktivitását, és kiszámoltuk a feladat alatti figyelmet jellemző frontális théta/béta teljesítmény hányadosát, illetve a kognitív terhelést jellemző frontális théta/occipitális alfa teljesítmény hányadosát. Ezeknek az aktivitásoknak az értékét korreláltatuk a kísérleti személyek önreflexiós kérdőívben megadott értékeléseivel, preferált információfeldolgozási módjukkal és az olvasott, illetve hallott szöveggel kapcsolatban kitöltött feladatlap eredményeivel, hogy megtudjuk, mely EEG-jellemzők állnak kapcsolatban a feladatok megoldásának sikerességével.



Bevonódás, alfaaktivitás, figyelem és kognitív terhelés alakulása különböző kognitív feladatok alatt